

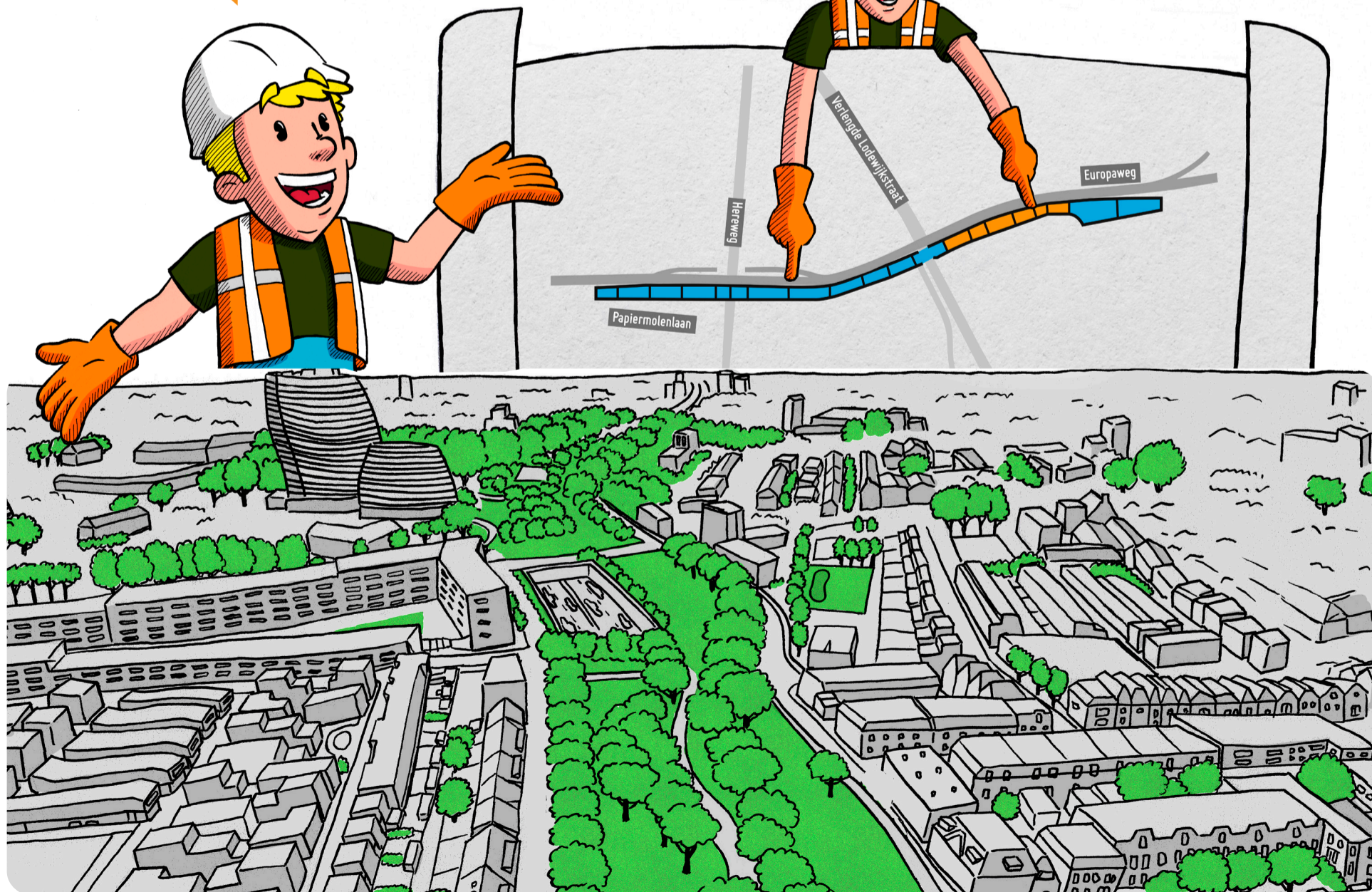
Aanpak Ring Zuid is de grootschalige ombouw van de zuidelijke ringweg van Groningen. Deze belangrijkste toegangspoort van de stad dreigt dicht te slibben door de grote groei die Groningen doormaakt. De ombouw van de zuidelijke ringweg verbetert de bereikbaarheid, de doorstroming, de leefbaarheid en de veiligheid. De planning is dat het project eind 2024 klaar is.

Hoi ik ben Lars! We zijn druk bezig met het bouwen van de verdiepte ligging van de zuidelijke ringweg! Ik vertel je in een strip hoe we dit precies doen. Scan de code met je telefoon en bekijk de hele strip op onze website.



In de strip leg ik je per locatie uit wat we precies gaan doen.

Tussen de Hereweg en het Oude Winschoterdiep gaat de zuidelijke ringweg onder de grond. Bovenop de weg komen drie 'deksels', met daar bovenop een nieuw park: het Zuiderplantsoen.



Inrijden spoordek van verdiepte ligging in week van Hemelvaart

Van zaterdag 8 mei tot maandag 17 mei gaat Combinatie Herepoort het spoordek van de verdiepte ligging op zijn plek onder het spoor inrijden. In deze periode, in de week van Hemelvaart (13 mei), is er geen treinverkeer mogelijk tussen het Hoofdstation en station Groningen Europapark.

De werkzaamheden zijn straks via een webcam te volgen. Automobilisten, fietsers en voetgangers moeten rekening houden met tijdelijke afsluitingen van de Verlengde Lodewijkstraat en de Helperzoom.

Als de nieuwe zuidelijke ringweg helemaal klaar is, rijdt de trein over de verdiepte liggende zuidelijke ringweg heen. Het dek waarop de trein straks gaat rijden, wordt nu naast het spoor gebouwd, ter hoogte van appartementencomplex De Frontier. Het spoordek is een grote betonnen deksel, die ongeveer 6 miljoen kilo weegt. Voor het inrijden van het spoordek gebruiken we speciale platte wagens met meerdere wielen, ook wel SPMT's genoemd.

Continu doorwerken

Het inrijden van het spoordek is een enorme operatie. We moeten onder andere het spoor tijdelijk weghalen, de ondersteuningspalen inschroeven, het spoordek op zijn plek rijden en daarna het spoor weer terugbouwen. De werkzaamheden beginnen op zaterdag 8 mei (01.00 uur) en duren tot en met maandag 17 mei (05.00 uur). In deze relatief korte periode moet er veel gebeuren. Daarom werken we in deze periode continu door, ook in de weekenden en ook 's nachts. Dit betekent dat omwonenden hier dag en nacht overlast van kunnen ondervinden.

Afsluitingen vanaf 2 april

Voordat het inrijden van het spoordek van start kan gaan, staan er nog diverse voorbereidende werkzaamheden op de planning. Daar ondervindt het verkeer hinder van. Voor autoverkeer is de Verlengde Lodewijkstraat ter hoogte van De Frontier afgesloten vanaf vrijdag 2 april (23.00 uur) tot zondag 23 mei (23.00 uur). Voor fietsers en voetgangers is de Verlengde Lodewijkstraat dicht vanaf maandag 19 april (07.00 uur) tot zondag 23 mei (23.00 uur). Aan de andere kant van het spoor is de Helperzoom vanaf 7 april (7.00 uur) tot 23 mei (23.00 uur) dicht voor autoverkeer. Hier kunnen fietsers en voetgangers wel passeren, behalve in twee weekenden: 9-12 april en 30 april-3 mei.



Vanuit de lucht is het betonnen spoordek naast de zuidelijke ringweg goed te zien. Rechts appartementencomplex De Frontier. Foto: Rijkswaterstaat

CORONA

Er zijn maatregelen genomen zodat onze medewerkers op de bouwplaats coronaveilig kunnen werken. Ons informatiecentrum Paviljoen Ring Zuid is vanwege de coronamaatregelen tot nader order gesloten voor publiek.

Heb je vragen over de werkzaamheden? Natuurlijk zijn we nog wel telefonisch of per mail te bereiken. Ga naar aanpakringzuid.nl/contact voor meer informatie.

BLIJF OP DE HOOGTE

Op onze website vind je de meest actuele informatie over de werkzaamheden. Wil je direct op de hoogte worden gehouden bij bijzondere zaken of als werkzaamheden uitlopen? Meld je aan voor onze nieuwsbrief en sms-service via: aanpakringzuid.nl/aanmelden.