

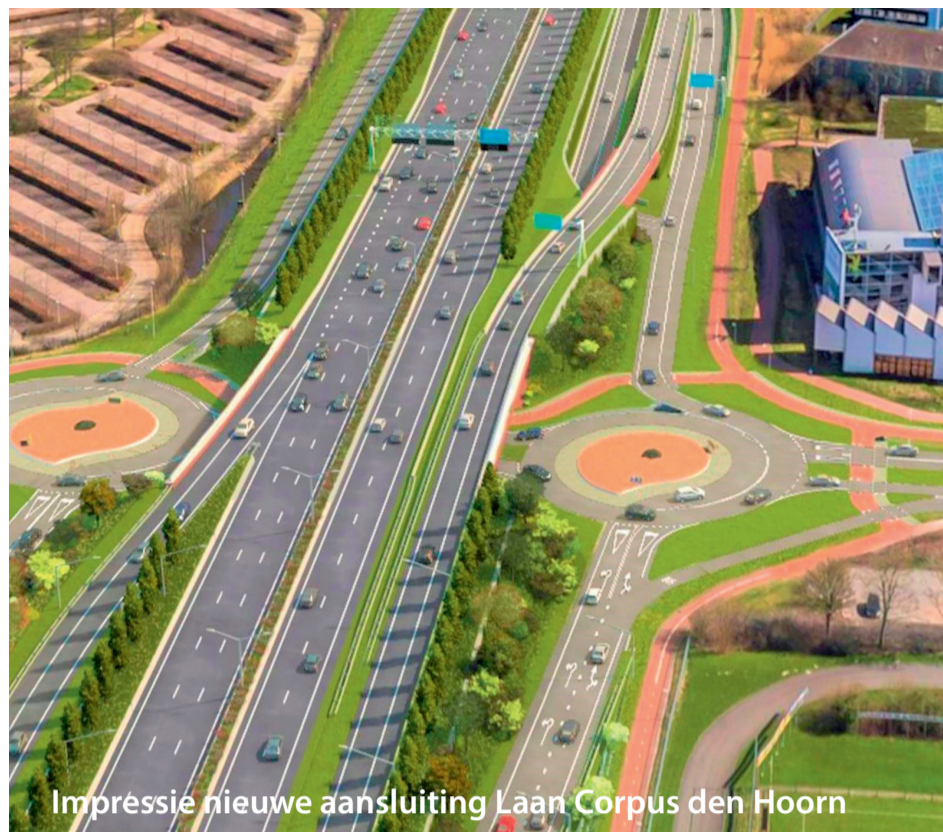


**AANPAK RING ZUID**  
maakt groningen klaar voor morgen

**COMBINATIE  
HEREPOORT**

NUMMER 16 • APRIL 2021

Aanpak Ring Zuid is de grootschalige ombouw van de zuidelijke ringweg van Groningen. Deze belangrijkste toegangspoort van de stad dreigt dicht te slibben door de grote groei die Groningen doormaakt. De ombouw van de zuidelijke ringweg verbetert de bereikbaarheid, de doorstroming, de leefbaarheid en de veiligheid. De planning is dat het project eind 2024 klaar is.



Impressie nieuwe aansluiting Laan Corpus den Hoorn

## RENOVEREN EN VERBREDEN VIADUCTEN

Een belangrijk onderdeel van de vernieuwde zuidelijke ringweg zijn de viaducten. Hiermee overspant de zuidelijke ringweg een groot aantal wegen in de stad, zoals de Laan Corpus den Hoorn, de Paterswoldseweg, het Vrijheidsplein, de Brailleweg, de Hereweg, de Europaweg en de Gotenburgweg.

### Afwerking

Alle viaducten krijgen een bijzondere afwerking met bakstenen muren. Hoe dat eruit ziet, begint op twee plekken zichtbaar te worden. Bij de Laan Corpus den Hoorn bouwen we het nieuwe viaduct in twee delen in de berm van de Jan Evert Scholtenlaan. Hier is al een deel van de bakstenen muur te zien.

Bij de Brailleweg is de nieuwe oprit naar de A28 bijna klaar. Verkeer vanuit het centrum rijdt straks via dit viaduct over een verdiept liggend fietspad heen. Ook hier is de bakstenen muur al zichtbaar. De komende tijd zullen ook de andere viaducten deze uitstraling krijgen.

Viaduct Laan Corpus den Hoorn



Viaduct Brailleweg



Zo gaan de nieuwe viaducten eruit zien.

### CORONA

Er zijn maatregelen genomen zodat onze medewerkers op de bouwplaats coronaveilig kunnen werken. Ons informatiecentrum Paviljoen Ring Zuid is vanwege de coronamaatregelen tot nader order gesloten voor publiek.

Heb je vragen over de werkzaamheden? Natuurlijk zijn we nog wel telefonisch of per mail te bereiken. Ga naar [aanpakringzuid.nl/contact](https://aanpakringzuid.nl/contact) voor meer informatie.

### BLIJF OP DE HOOGTE

Op onze website vind je de meest actuele informatie over de werkzaamheden. Wil je direct op de hoogte worden gehouden bij bijzonderheden of als werkzaamheden uitlopen? Meld je aan voor onze nieuwsbrief en sms-service via: [aanpakringzuid.nl/aanmelden](https://aanpakringzuid.nl/aanmelden).



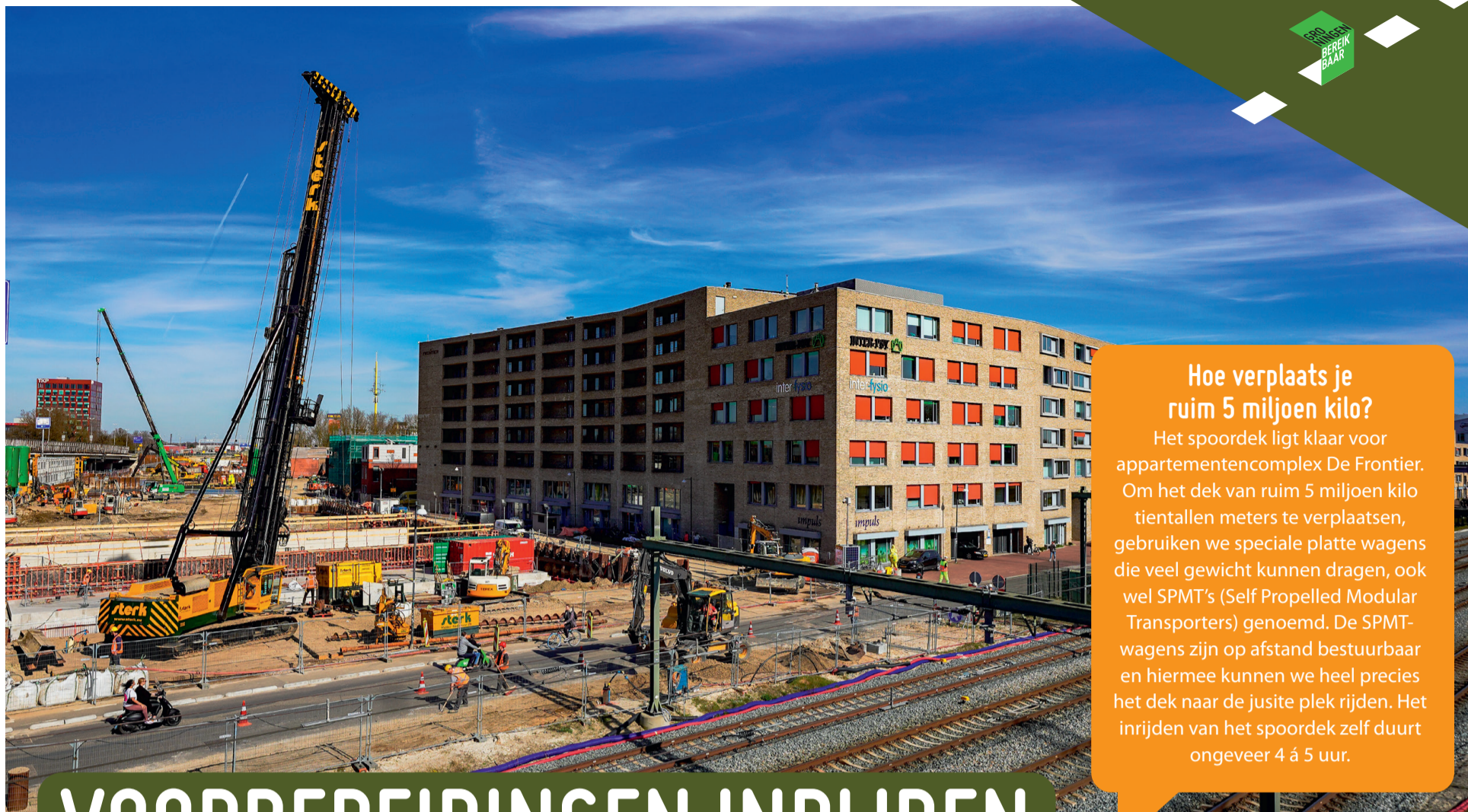
@aanpakringzuid



@aanpakringzuid



@aanpakringzuid



### Hoe verplaats je ruim 5 miljoen kilo?

Het spoordek ligt klaar voor appartementencomplex De Frontier. Om het dek van ruim 5 miljoen kilo tientallen meters te verplaatsen, gebruiken we speciale platte wagens die veel gewicht kunnen dragen, ook wel SPMT's (Self Propelled Modular Transporters) genoemd. De SPMT-wagens zijn op afstand bestuurbaar en hiermee kunnen we heel precies het dek naar de juiste plek rijden. Het inrijden van het spoordek zelf duurt ongeveer 4 á 5 uur.

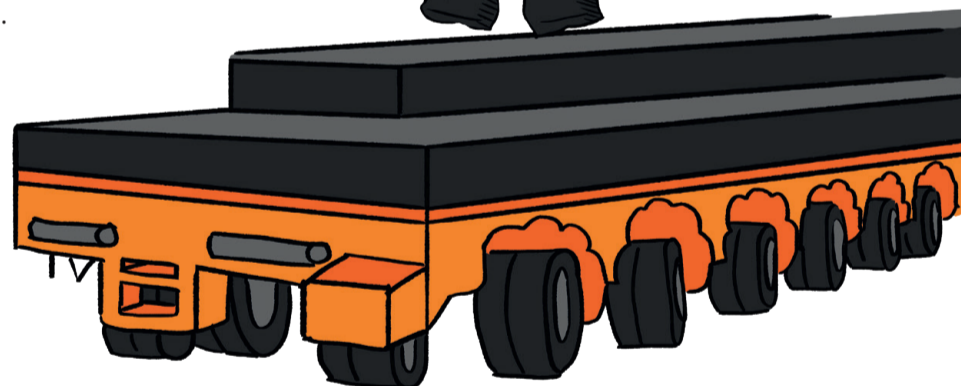
# VOORBEREIDINGEN INRIJDEN SPOORDEK IN VOLLE GANG

Op zaterdag 8 mei is het zover. Dan start de spectaculaire operatie om het spoordek van de verdiepte ligging op zijn plek in te rijden.

De afgelopen maanden is het spoordek opgebouwd bij De Frontier, langs de ringweg. In de week van Hemelvaart wordt het spoordek op platte wagentjes gezet, over de Verlengde Lodewijkstraat heen gereden en op de plek van het spoor neergelegd. Het spoordek weegt ruim 5 miljoen kilo en is 39 meter lang, 36 meter breed en 1,5 meter dik. Het spoordek vormt straks een gedeelte van één van de 'deksels' over de verdiepte ligging. Hier vind je meer informatie over het spoordek: [aanpakringzuid.nl/spoordek](http://aanpakringzuid.nl/spoordek).

#### Afsluitingen autoverkeer

Voor voetgangers, fietsers en het autoverkeer is de Verlengde Lodewijkstraat ter hoogte van De Frontier nog afgesloten tot zondag 23 mei (23.00 uur). Aan de andere kant van het spoor is de Helperzoom ook tot 23 mei (23.00 uur) dicht voor autoverkeer. Hier kunnen fietsers en voetgangers wel passeren.



## EGBERT WILLEGERS IS EEN VASTE KIJKER VAN DE BOUWWEBCAMS

Wil je ook de werkzaamheden van Aanpak Ring Zuid vanuit je luie stoel volgen? Kijk op [www.aanpakringzuid.nl/webcams](http://www.aanpakringzuid.nl/webcams).



De werkzaamheden rondom Aanpak Ring Zuid zijn voor geïnteresseerden te volgen via drie webcams op verschillende locaties rondom de bouwplaatsen. Die trekken een hoop bekijks. Een van die vaste volgers is Egbert Willegers, een project-engineer uit Groningen. 'Het is superinteressant om te kijken hoe de werkzaamheden verlopen'

**'Ik kijk het liefst naar de webcam op de Brilleweg en de webcam bij De Frontier.'**

Egbert heeft als project-engineer een technische achtergrond, waardoor hij belangstelling heeft voor alles wat met techniek te maken heeft. Het is dan ook niet gek dat hij ook de werkzaamheden aan de zuidelijke ringweg vanaf het begin op de voet volgt. Op dit moment heeft hij twee favoriete webcams. 'Ik kijk het liefst naar de webcam op de Brilleweg en de webcam bij De Frontier. Via die webcams kun je namelijk goed zien wat er gebeurt.'