



**AANPAK RING ZUID**  
maakt groningen klaar voor morgen

Aan bewoners, eigenaren en medewerkers

Hinder i.v.m. werkzaamheden ten behoeve van riolering

Laan Corpus den Hoorn 102-4  
9728 JR Groningen  
T 088-79 74 395  
E [info@aanpakringzuid.nl](mailto:info@aanpakringzuid.nl)  
I [www.aanpakringzuid.nl](http://www.aanpakringzuid.nl)  
T [@aanpakringzuid](https://twitter.com/aanpakringzuid)  
I [@aanpakringzuid](https://www.instagram.com/aanpakringzuid)

Groningen, 13 februari 2018

Onderwerp: Hinder i.v.m. werkzaamheden ten behoeve van riolering  
Contactpersoon: Bert Kramer  
Kenmerk: ARZ-COR-SYS-0649

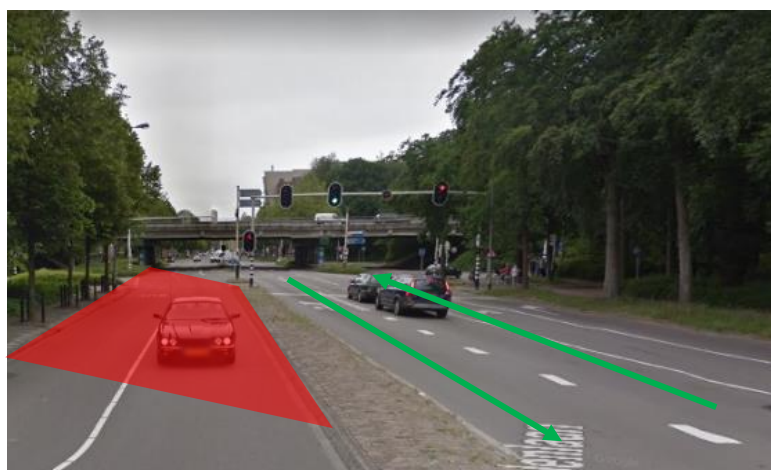
Geachte heer, mevrouw,

### **Werkzaamheden Hereweg**

In het weekeind van 16 februari 19.00 uur tot en met 19 februari 06.00 uur voeren we werkzaamheden uit aan de riolering in de Hereweg net ten zuiden van de ringweg. De werkzaamheden vinden zowel 's nachts als overdag plaats.

Via open ontgraving zullen we het nieuwe riool op het oude riool aansluiten. Hiertoe zullen we gebruik maken van o.a. een kraan, freesmachines en een asfalteermachine. Wij zullen het geluid zoveel mogelijk beperken, maar kunnen niet garanderen dat u geen hinder zult ondervinden.

Om het werk te kunnen uitvoeren zal de linker rijbaan worden afgesloten. Het verkeer kan gebruik maken van een deel van de rechterbaan.



De werkzaamheden vinden plaats in het rood gemarkeerde vlak.  
De wegvlakken gemarkeerd met groene pijlen zijn beschikbaar voor autoverkeer.  
De verkeerslichten zijn uitgeschakeld en het verkeer wordt geregeld door verkeersregelaars.

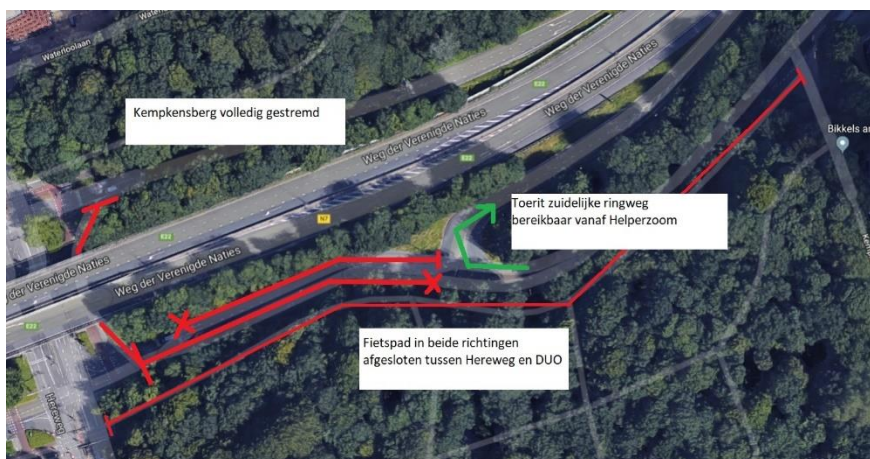
### Werkzaamheden Kempkensberg tussen Hereweg en toerit zuidelijke ringweg

In het weekend van 16 februari 19.00 uur tot en met 19 februari 06.00 uur voeren we werkzaamheden uit aan de riolering in de Kempkensberg. De werkzaamheden vinden zowel 's nachts als overdag plaats.

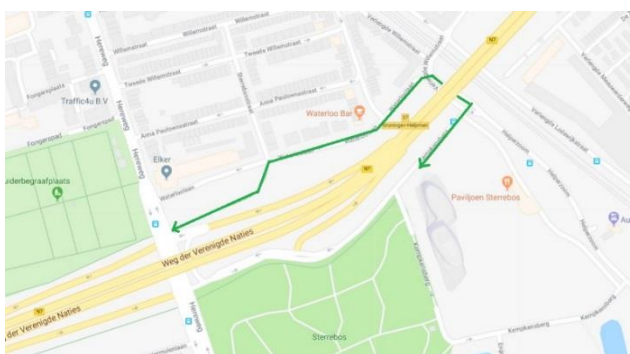
Via open ontgraving zullen we het nieuwe riool op het oude riool aansluiten. Hiertoe zullen we gebruik maken van o.a. een kraan, freesmachines en een asfalteermachine. Wij zullen het geluid zoveel mogelijk beperken, maar kunnen niet garanderen dat u geen hinder zult ondervinden.

Het fietspad vanaf de Hereweg tot aan de DUO is in beide richtingen afgesloten.

Ook voor autoverkeer zijn er verschillende stremmingen. De toerit naar de zuidelijke ringweg blijft vanaf de Helperzoom en de DUO bereikbaar.



De afsluitingen zijn aangegeven met rode pijlen. De toegankelijke wegen zijn aangegeven met groene pijlen. De verkeerslichten aan de Hereweg zijn uitgeschakeld en het verkeer wordt geregeld door verkeersregelaars.



De omleiding voor fietsers via de Waterloolaan is aangegeven met groene pijlen

Met vragen of klachten kunt u terecht bij het Loket Verkeer en Werkzaamheden, (050) 367 89 89 of [loketverkeer.werkzaamheden@ groningen.nl](mailto:loketverkeer.werkzaamheden@ groningen.nl) of via de website [www.aanpakringzuid.nl](http://www.aanpakringzuid.nl)

Op de hoogte blijven van het laatste nieuws? Meldt u dan via de website aan voor één van onze nieuwsbrieven.

Met vriendelijke groet,



Bert Kramer,  
Omgevingsmanager Combinatie Herepoort