

Informatiebijeenkomst wijkoverleggen

Vooruitblik werkzaamheden 2020

*16 januari 2020*

AANPAK RING ZUID

maakt groningen klaar voor morgen



AANPAK RING ZUID



- **Wat hebben we in 2019 gedaan?**
- **Wat gaan we doen in 2020?**
- **Hoe gaan we de verdiepte ligging bouwen?**











E 330  
Linn  
Linn  
Linn  
Linn  
Linn

VAANTHA  
0299 313020

h2x4x6

0472809









RING-Oost  
Eemshaven  
Winsum  
Zelfrijl

Oldenburg (D)  
Bad Nieuweschans  
Hoozezand  
E22









In 2019:

- +/- 30 bijeenkomsten met bewoners(groepen)
- 3 bijeenkomsten met wijkoverleggen
- Winterfestijn voor omwonenden verdiepte ligging (250 bezoekers)









# VOORUITBLIK 2020

















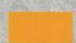






- Aanbrengen voorbelasting → Inklinken → Verwijderen overhoogte
- - - Aanbrengen combiwanden (buispalen tussen damwanden)
- Aanbrengen damwanden





-  Aanleggen rijbanen + fietspad
-  Afbouwen Helperzoomtunnel
-  Afwerking Helperzoomtunnel







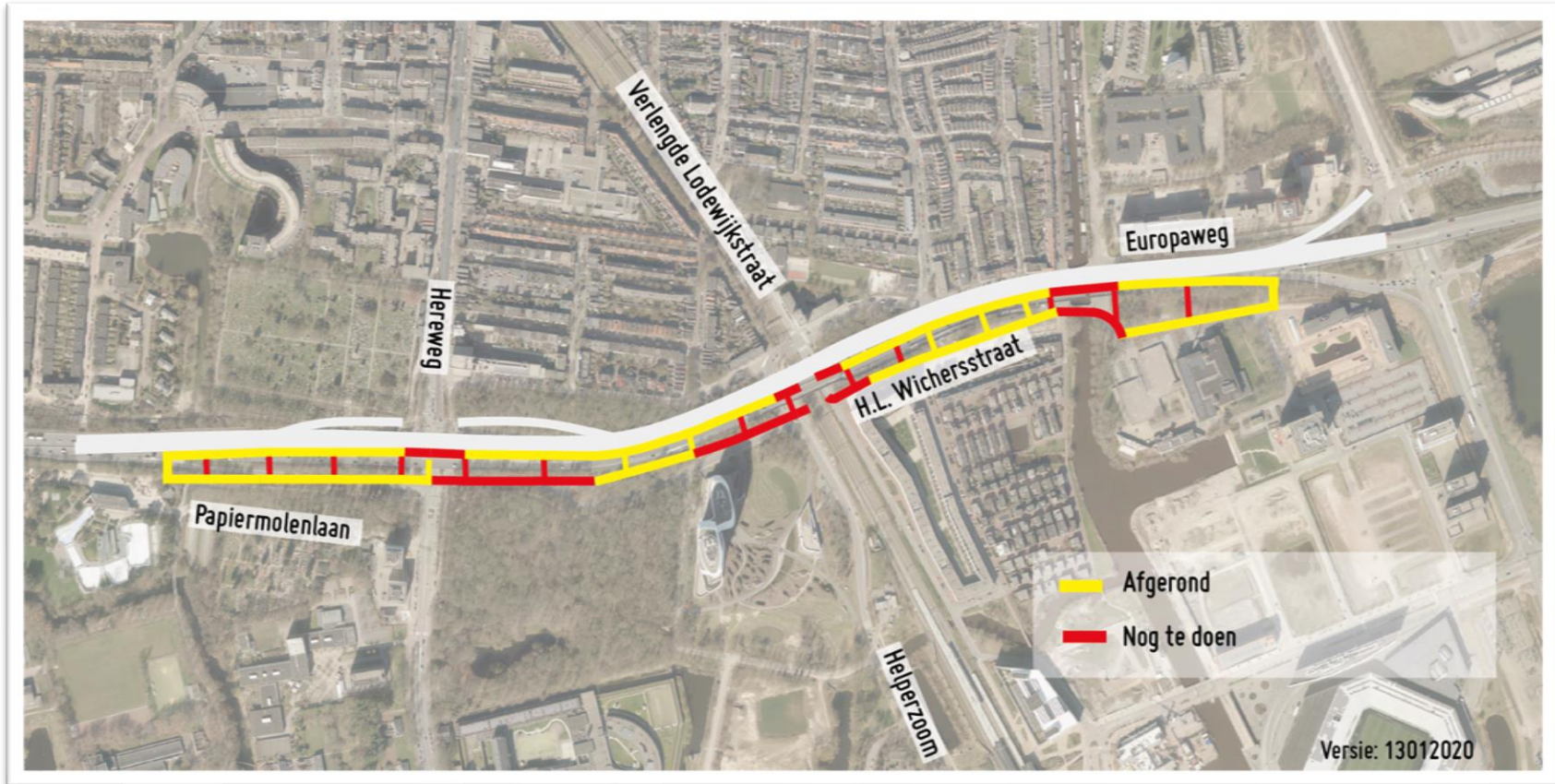




# Deelgebied Verdiepte ligging – Damwanden bouwkuip



AANPAK RING ZUID  
maakt groningen klaar voor morgen

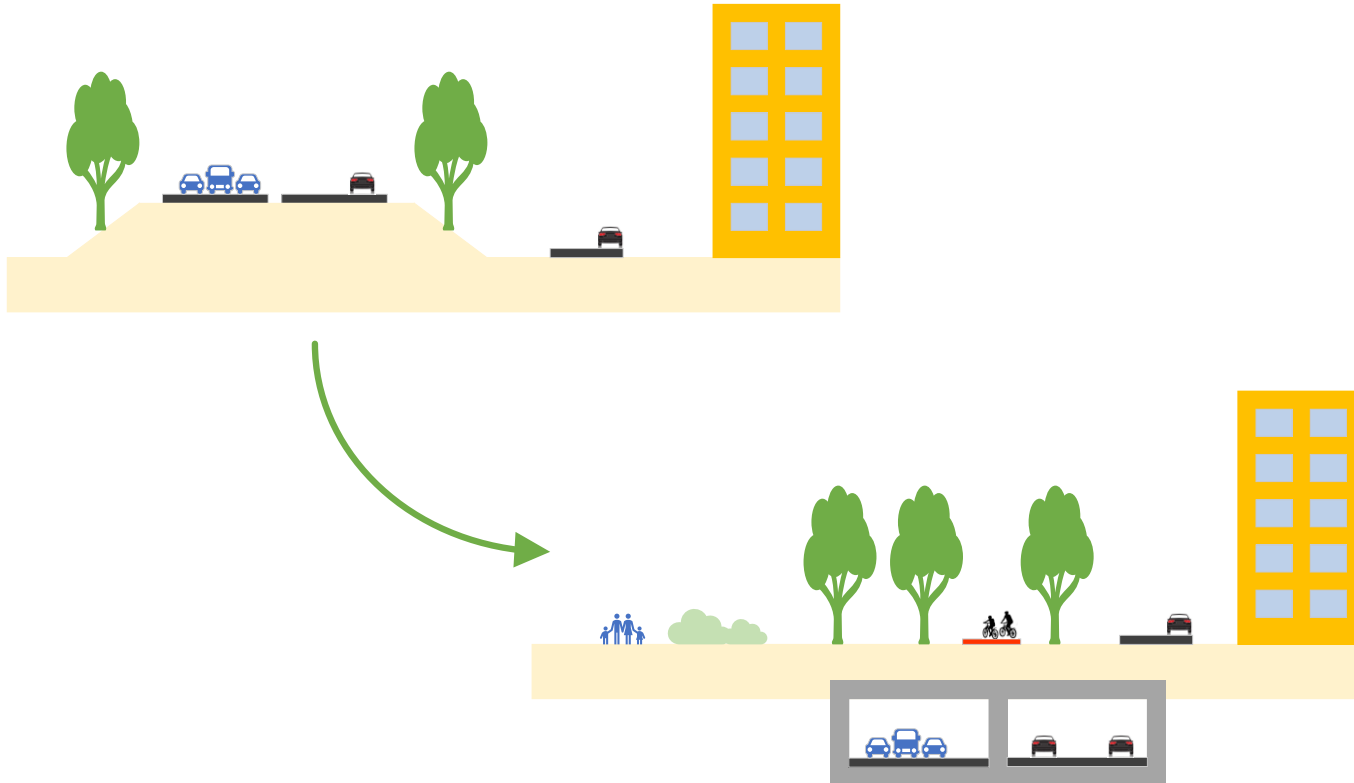




Intrillen damwandplanken t.h.v. Hereweg  
Op 2 tot 3 zaterdagen vanaf 1 februari (o.v.b)

■■■■ Damwandplanken intrillen

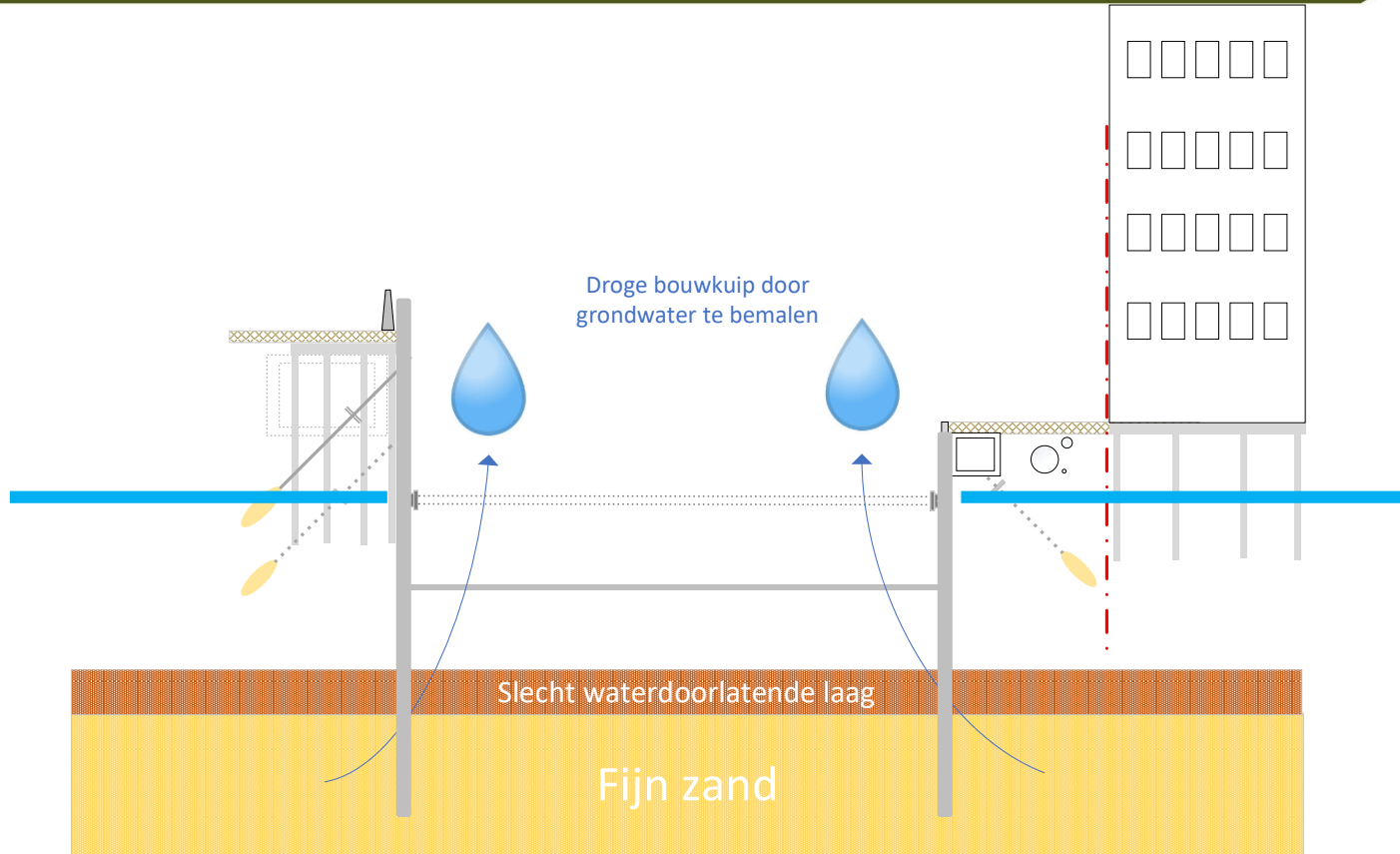


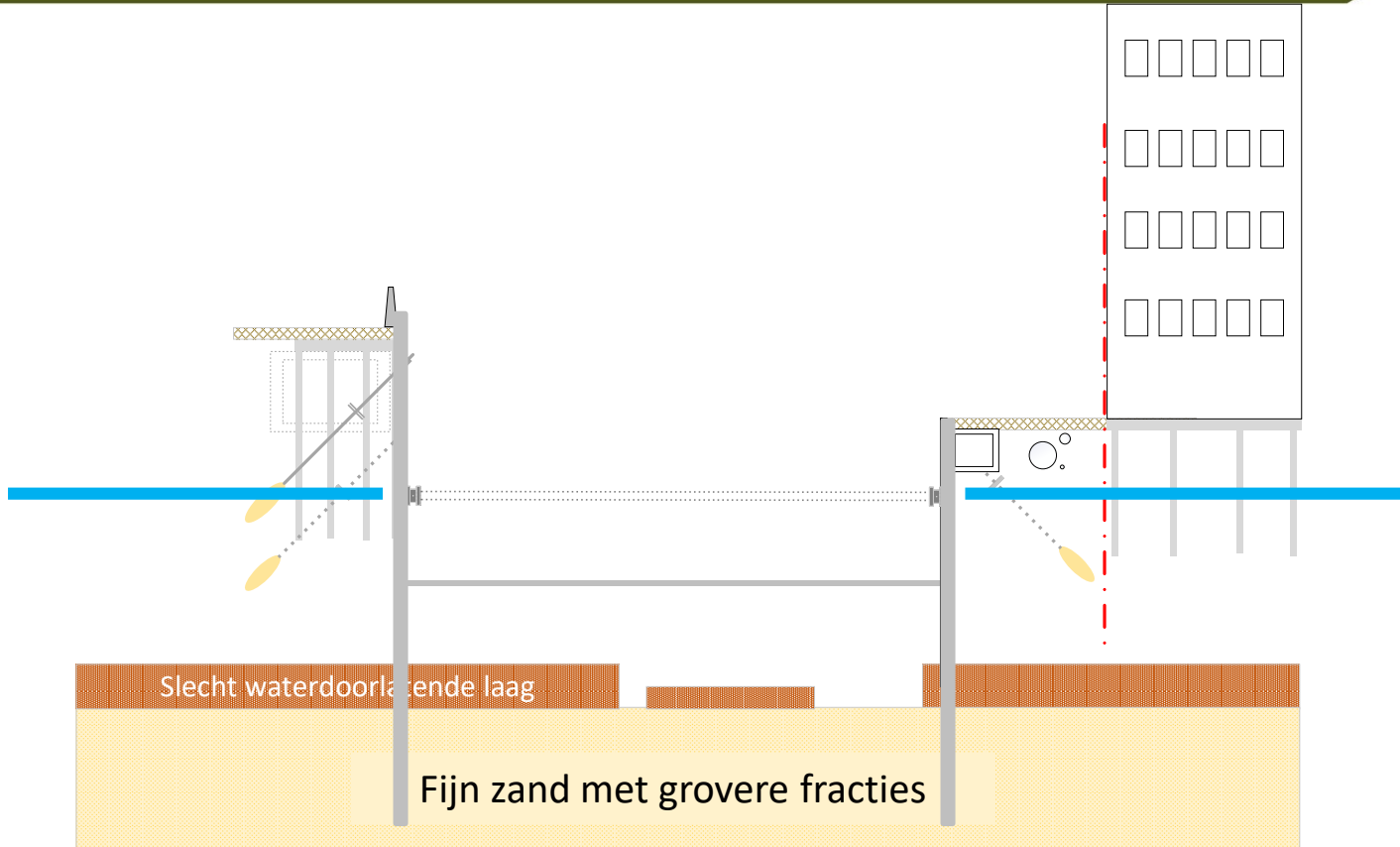




- Aanleg moet veilig en beheerst gebeuren!
- Ontwerp CHP voor bouwkuip verdiepte ligging ging uit van bemaling.
- Discussie tussen CHP en ARZ over bouwmethode.
- Onder leiding van commissie Hertogh hebben CHP en ARZ intensief aan het ontwerp voor bouwkuip samengewerkt.
- Second opinion gevraagd aan Deltares.
- Extra capaciteit en expertise in huis gehaald van Deltares en Fugro.
- Pompproeven ter hoogte van Sterrebos uitgevoerd.

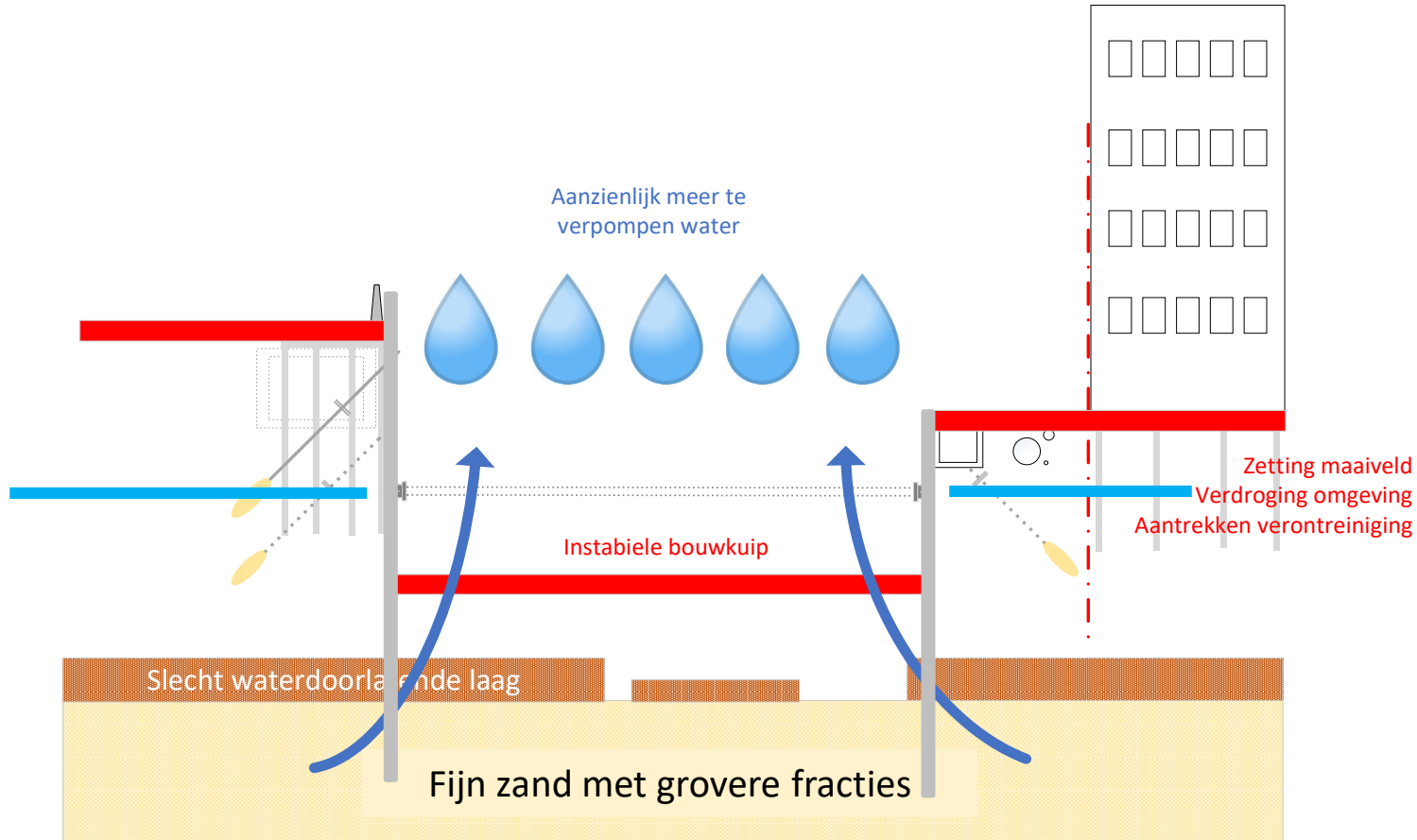






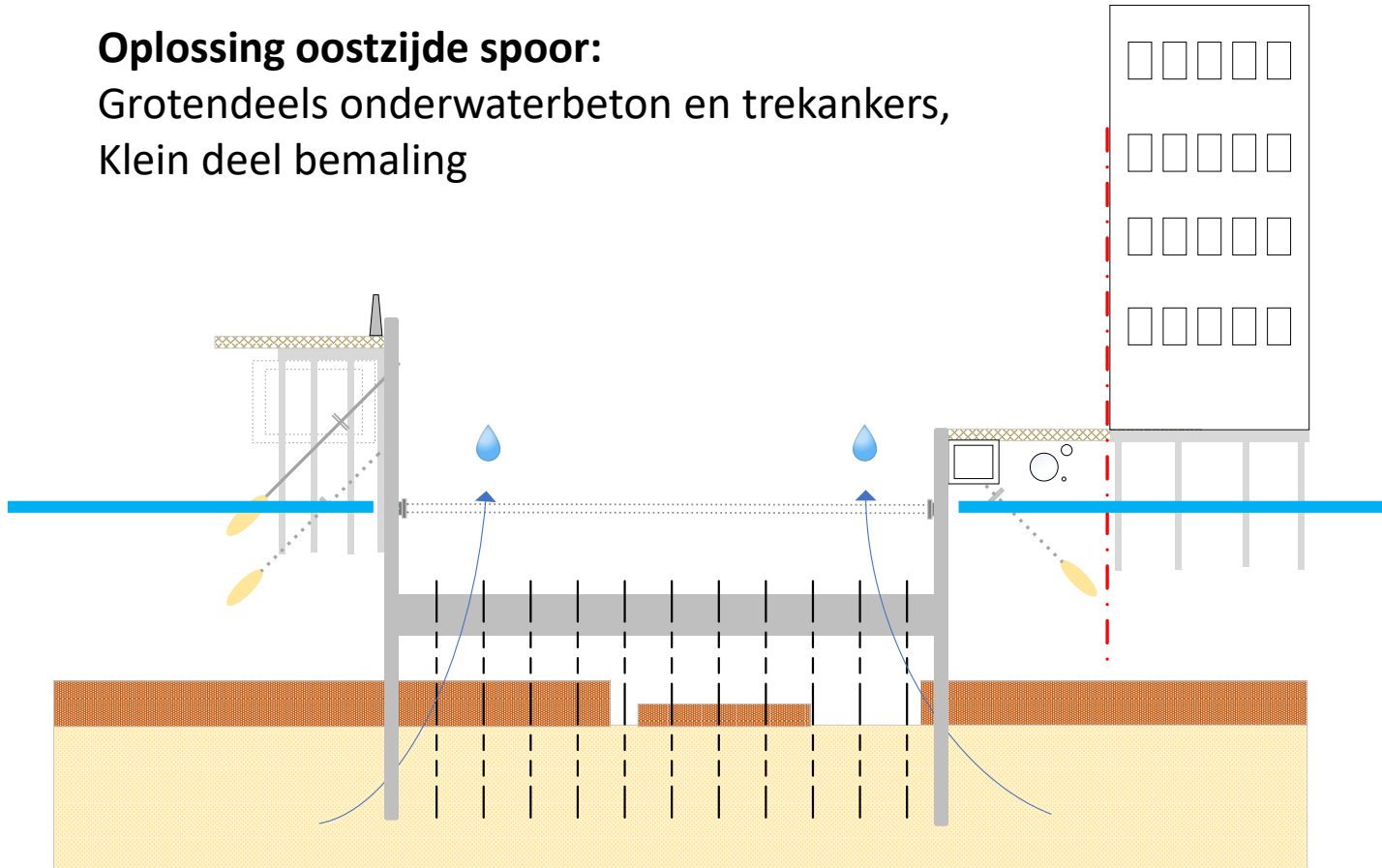
Bevinding ARZ (zomer 2018) en Deltares/TNO (feb 2019)





## Oplossing oostzijde spoor:

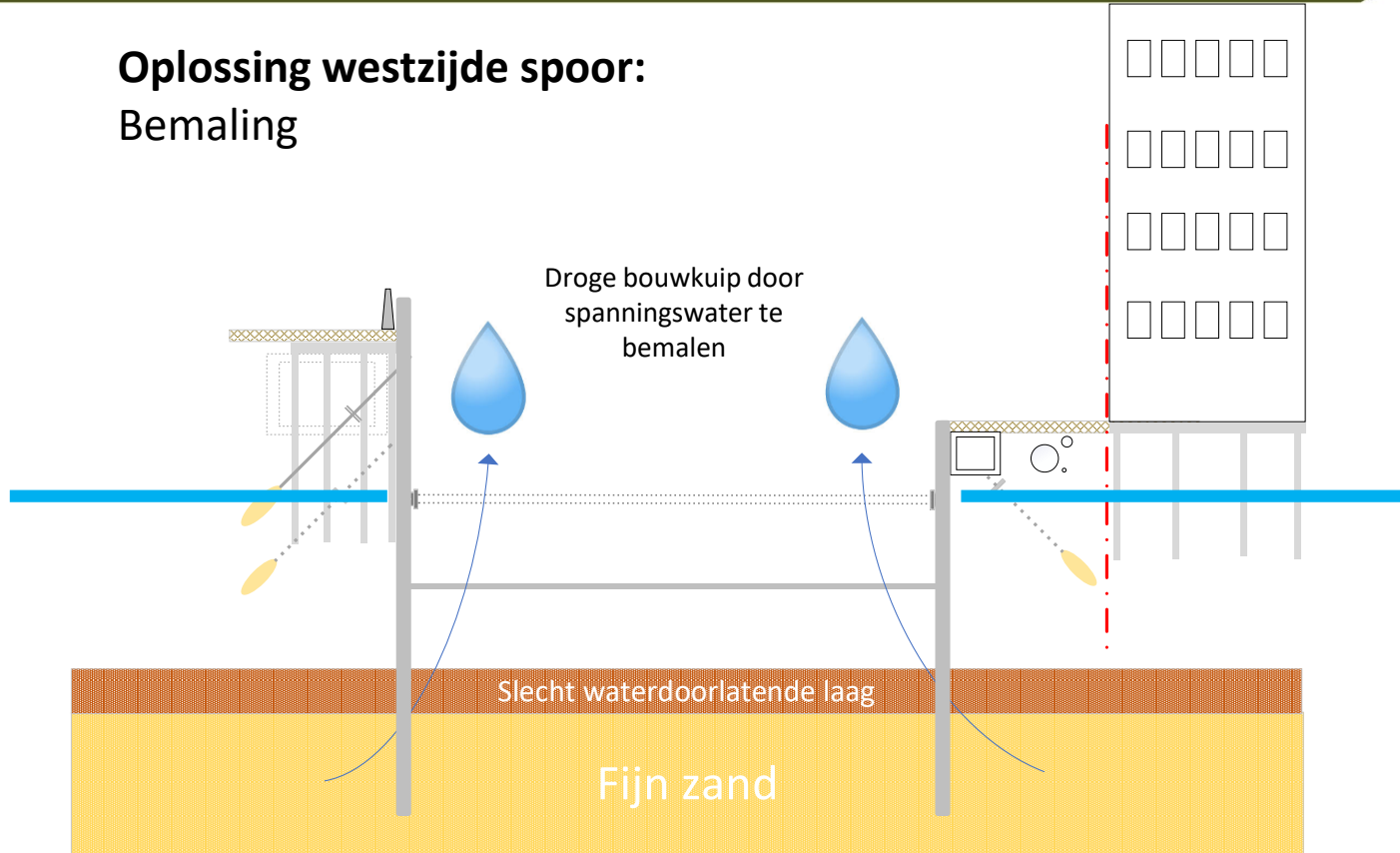
Grotendeels onderwaterbeton en trekankers,  
Klein deel bemaling

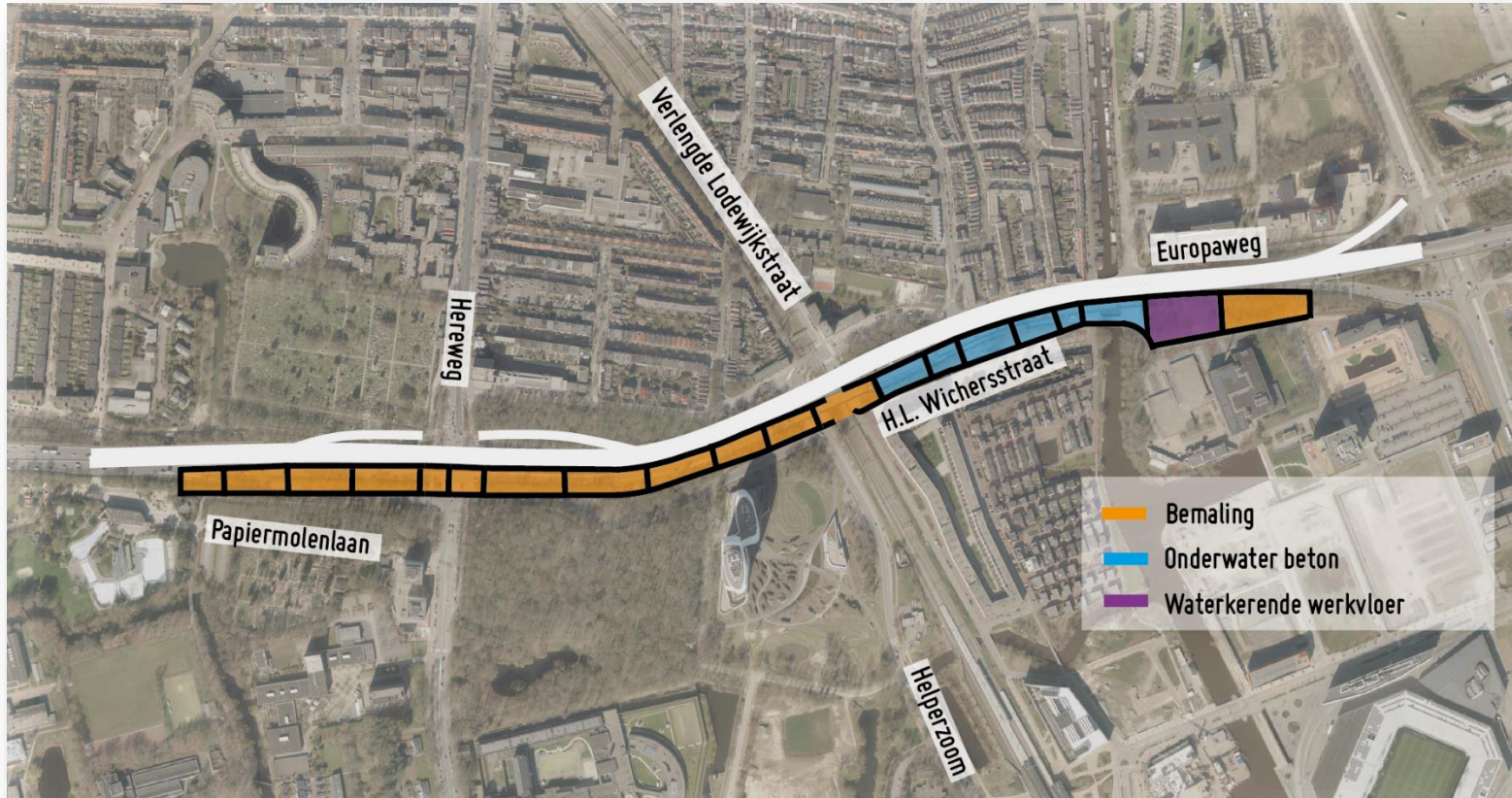






## Oplossing westzijde spoor: Bemaling





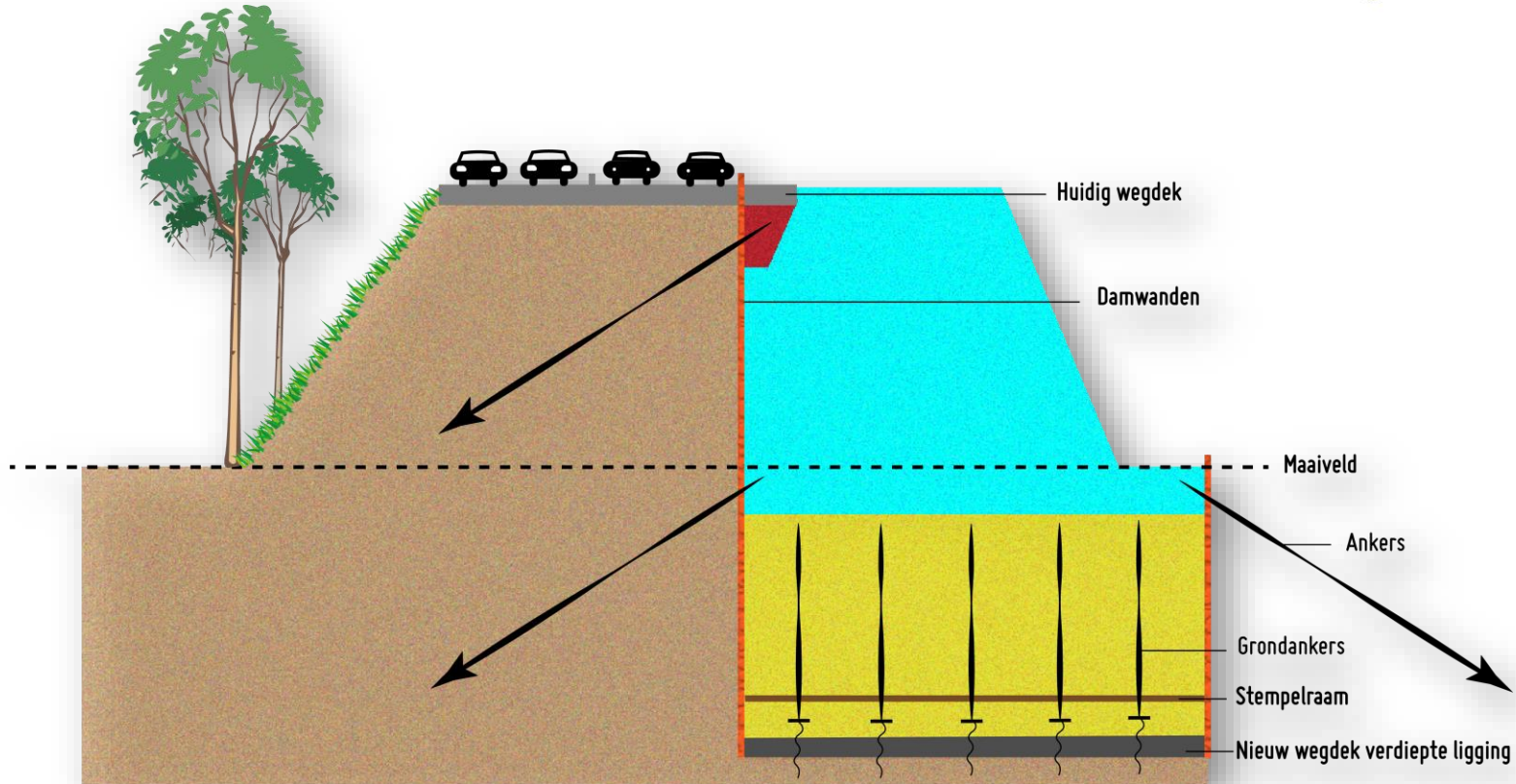
Stand van zaken naar aanleiding van de bodemonderzoeken



# Deelgebied Verdiepte ligging – Afgraven in fases



AANPAK RING ZUID  
maakt groningen klaar voor morgen



- Eerste fase ontgraving om vervolgens eerste anker plaatsen
- Tweede fase ontgraving om vervolgens tweede anker plaatsen
- Derde fase ontgraving om vervolgens grondankers en het stempelraam aan te brengen



### Test met trekankers

- Januari: afgraven 5.000 m<sup>3</sup> grond (+/- 25 vrachtwagens) ter hoogte van DUO
- Aanbrengen 6 – 8 trekankers
- Vervolg afgraven en aanbrengen +/- 500 trekankers per laag vanaf tweede helft februari





Vragen, suggesties  
OF FEEDBACK?